

MIXOL®

D Universal-Abtönkonzentrat
 USA GB Multi-purpose tinting paste
 DK Universal-tonekoncentrat
 F B Concentré de coloration universel

MIXOL®

NL B Universeeel mengkleur-concentraat
 E Tinte universal concentrado
 I Pasta colorante universale
 PL Uniwersalny koncentrat barwiący

MIXOL®

RO Pigment-concentrat universal
 CZ Univerzální tónovací koncentrát
 RU Универсальный концентрат для тонирования
 TR Üniversal-konsantrre boya renk pastası

MIXOL®

GR ΧΡΩΣΤΙΚΗ ΧΡΩΜΑΤΟΣ ΓΕΝΙΚΗΣ ΧΡΗΣΗΣ
 P Tinta universal concentrada
 H Egyetemes festékszínező koncentrátum
 YU Univerzalni koncentrat za nijansiranje boja

MIXOL®

D Universal-Abtönkonzentrat
 USA GB Multi-purpose tinting paste
 DK Universal-tonekoncentrat
 F B Concentré de coloration universel

MIXOL®

NL B Universeeel mengkleur-concentraat
 E Tinte universal concentrado
 I Pasta colorante universale
 PL Uniwersalny koncentrat barwiący

MIXOL®

RO Pigment-concentrat universal
 CZ Univerzální tónovací koncentrát
 RU Универсальный концентрат для тонирования
 TR Üniversal-konsantrre boya renk pastası

MIXOL®

GR ΧΡΩΣΤΙΚΗ ΧΡΩΜΑΤΟΣ ΓΕΝΙΚΗΣ ΧΡΗΣΗΣ
 P Tinta universal concentrada
 H Egyetemes festékszínező koncentrátum
 YU Univerzalni koncentrat za nijansiranje boja

1 Schwarz
2 Umbra
3 Oxyd-Rehbraun
4 Oxyd-Rot

5 Oxyd-Ocker
6 Maisgelb
7 Pirogelb
8 Grün

9 Blau
10 Rot
11 Violett
12 Tannengrün

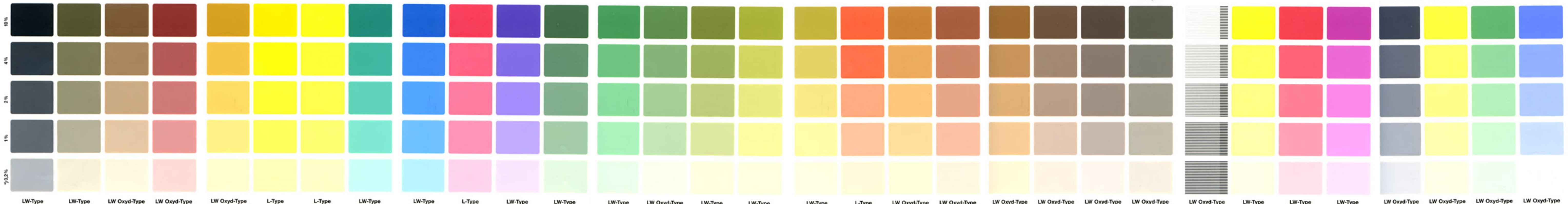
13 Grasgrün
14 Oxyd-Grün
15 Olivgrün
16 Lindgrün

17 Senf
18 Orange
19 Oxyd-Kamel
20 Oxyd-Kastanie

21 Oxyd-Terra Braun
22 Oxyd-Tabak
23 Oxyd-Dunkelbraun
24 Oxyd-Steingrau

25 Weiß
26 Echt-Gelb
27 Echt-Rot
28 Echt-Pink

29 Oxyd-Brillant-Schwarz
30 Oxyd-Brillant-Gelb
31 Oxyd-Brillant-Grün
32 Oxyd-Brillant-Blau



D Achtung: *) %-Angaben in dieser Farbkarte = MIXOL®-Zugabe nach Gewicht in einem Weißlack mittlerer Qualität. Bei Weiß-Qualitäten mit unterschiedlich hohem Titandioxyd-Gehalt ergeben sich trotz gleicher MIXOL®-Zugabemenge unterschiedlich starke Farbtöne!

DK *) Bemærk at % mængder i dette farvekort er MIXOL® tilsætnings mængde den efter vægt! Mindre farveafvigelser i dette farvekort skyldes der værende trykteknik. Man skal bemærke, at der fremkommer forskellige farvedybde-virkninger ved hvid-kvaliteter med forskelligt højt indhold af titandioxyd

USA GB *) Percentages listed on this shade card are quantities of MIXOL® to be added by weight. Slight deviations from the colours on this shade card are due to the printing process. NB: White paints containing different levels of titanium dioxide will tint differently using the same quantity of MIXOL®.

F B *) Les pourcentages indiqués sur cette carte-nuancier sont les quantités de MIXOL® à rajouter, exprimées en poids. De légères différences de teintes entre cette carte-nuancier et les teintes réelles de la peinture sont dues à la technique d'impression de la carte. A signaler que l'intensité de coloration obtenue avec les laques blanches peut varier selon leur teneur en oxyde titanique.

NL B *) De procentuele vermeldingen in deze kleurenkaart zijn MIXOL®-toevoeghoeveelheden volgens gewicht. Geringe kleurafwijkingen in deze kleurenkaart zijn toe te schrijven aan de druktechniek. Bij witte kleurstoffen die een verschillend gehalte aan titaandioxyde bevatten kunnen ook verschillende kleurschakeringen optreden.

I *) Le percentuali si riferiscono a dosaggi MIXOL® a seconda del peso del prodotto. Differenze minime di tonalità in questa cartella colori sono dovute alla tecnica di stampa. Attenzione! Nel caso in cui le pitture bianche abbiano un diverso contenuto di titanio, la stessa aggiunta di MIXOL® può dare tonalità diverse.

E *) Estas indicaciones en % se refieren a las cantidades añadidas por peso. Ligeros variaciones de tonalidad en las cartas de colores pueden ser causadas por la imprenta. Téngase en cuenta que el blanco con contenido variable de dióxido de titanio puede tener tonos diferentes.

PL *) Te % dane odnoszą się do ilości wagowej koncentratu barwiącego MIXOL®. Niewielkie odstępstwa odcieni w tej tabeli są uzależnione od warunków technicznych druku. Należy zwrócić uwagę na to, że intensywność ostatecznej tonacji zależy od koncentracji dwutlenku tytanu.

	Lacke			Dispersionen				
	375 ml	750 ml	2500 ml	1,25 l = ca. 2 kg	2,5 l = ca. 4 kg	5 l = ca. 8 kg	10 l = ca. 16 kg	12,5 l = ca. 20 kg
Einzufärbende Weißmenge	375 ml	750 ml	2500 ml	1,25 l = ca. 2 kg	2,5 l = ca. 4 kg	5 l = ca. 8 kg	10 l = ca. 16 kg	12,5 l = ca. 20 kg
ca. erreichte Farbtonstufe	8%	4%	1%	1,6%	0,8%	0,4%	0,2%	0,16%

	Lakker			Dispersioner				
	375 ml	750 ml	2500 ml	1,25 l = ca. 2 kg	2,5 l = ca. 4 kg	5 l = ca. 8 kg	10 l = ca. 16 kg	12,5 l = ca. 20 kg
Mængden, som skal tões	375 ml	750 ml	2500 ml	1,25 l = ca. 2 kg	2,5 l = ca. 4 kg	5 l = ca. 8 kg	10 l = ca. 16 kg	12,5 l = ca. 20 kg
ca. opnået farvetone trin	8%	4%	1%	1,6%	0,8%	0,4%	0,2%	0,16%

	Paints			Latex emulsions				
	375 ml	750 ml	2500 ml	1,25 l = ca. 2 kg	2,5 l = ca. 4 kg	5 l = ca. 8 kg	10 l = ca. 16 kg	12,5 l = ca. 20 kg
Amount of white material to be coloured	375 ml	750 ml	2500 ml	1,25 l = ca. 2 kg	2,5 l = ca. 4 kg	5 l = ca. 8 kg	10 l = ca. 16 kg	12,5 l = ca. 20 kg
Approximate resulting shade	8%	4%	1%	1,6%	0,8%	0,4%	0,2%	0,16%

	Emaux			Dispersiones				
	375 ml	750 ml	2500 ml	1,25 l = ca. 2 kg	2,5 l = ca. 4 kg	5 l = ca. 8 kg	10 l = ca. 16 kg	12,5 l = ca. 20 kg
Quantité de peinture blanche à teinter	375 ml	750 ml	2500 ml	1,25 l = ca. 2 kg	2,5 l = ca. 4 kg	5 l = ca. 8 kg	10 l = ca. 16 kg	12,5 l = ca. 20 kg
Bereikt kleurniveau	8%	4%	1%	1,6%	0,8%	0,4%	0,2%	0,16%

	Lakken			Dispersiones				
	375 ml	750 ml	2500 ml	1,25 l = ca. 2 kg	2,5 l = ca. 4 kg	5 l = ca. 8 kg	10 l = ca. 16 kg	12,5 l = ca. 20 kg
Te kleuren witte verthoeveelheid	375 ml	750 ml	2500 ml	1,25 l = ca. 2 kg	2,5 l = ca. 4 kg	5 l = ca. 8 kg	10 l = ca. 16 kg	12,5 l = ca. 20 kg
Bereikt kleurniveau	8%	4%	1%	1,6%	0,8%	0,4%	0,2%	0,16%

	Smalli			Lavabili				
	375 ml	750 ml	2500 ml	1,25 l = ca. 2 kg	2,5 l = ca. 4 kg	5 l = ca. 8 kg	10 l = ca. 16 kg	12,5 l = ca. 20 kg
Quantità di pittura bianca da tingere	375 ml	750 ml	2500 ml	1,25 l = ca. 2 kg	2,5 l = ca. 4 kg	5 l = ca. 8 kg	10 l = ca. 16 kg	12,5 l = ca. 20 kg
Colorazione ottenuta con un flacone da 20 ml	8%	4%	1%	1,6%	0,8%	0,4%	0,2%	0,16%

	Barnices			Dispersiones				
	375 ml	750 ml	2500 ml	1,25 l = aprox. 2 kg	2,5 l = aprox. 4 kg	5 l = aprox. 8 kg	10 l = aprox. 16 kg	12,5 l = aprox. 20 kg
Cantidad de blanco a colorear	375 ml	750 ml	2500 ml	1,25 l = aprox. 2 kg	2,5 l = aprox. 4 kg	5 l = aprox. 8 kg	10 l = aprox. 16 kg	12,5 l = aprox. 20 kg
Grado de tinto alcanzado aprox.	8%	4%	1%	1,6%	0,8%	0,4%	0,2%	0,16%

	Lakery			Farby dyspersyjne				
	375 ml	750 ml	2500 ml	1,25 l = ok. 2 kg	2,5 l = ok. 4 kg	5 l = ok. 8 kg	10 l = ok. 16 kg	12,5 l = ok. 20 kg
Ilość podbarwianej farby białej	375 ml	750 ml	2500 ml	1,25 l = ok. 2 kg	2,5 l = ok. 4 kg	5 l = ok. 8 kg	10 l = ok. 16 kg	12,5 l = ok. 20 kg
Osiągnięty w przybliżeniu stopień kolorystyczny	8%	4%	1%	1,6%	0,8%	0,4%	0,2%	0,16%