

Luna *Microstucco*
Microplaster
Signum®



Tutti i colori riprodotti sono da ritenersi puramente indicativi
e si ottengono miscelando il Color in una latta da 4 litri di
Luna Argento o Luna Oro

*All colors reproduced in this shade are indicative and can be obtained by
mixing Color in a 4 lbs. drum of Luna Silver or Luna Gold*



Notte = Luna Argento + color 548 n.2
+ color 328 n.2 + color 312 n.2



Oceano = Luna Argento + color 548 n.1/4
+ color 328 n.2



Marina = Luna Argento + color 308 n.1
+ color 315 n.1



Ionio = Luna Argento + color 547 n.1
+ color 330 n.1



Lavanda = Luna Argento + color 548 n.1/4
+ color 542 n.1/4



Maldiva = Luna Argento + color 330 n.1
+ color 327 n.1/2



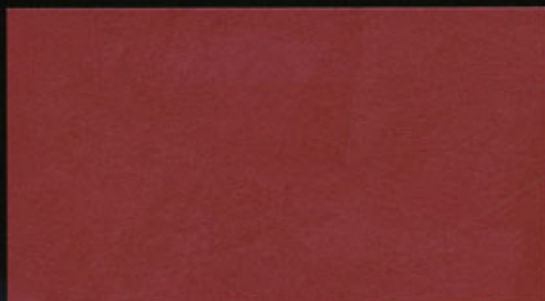
Prugna = Luna Argento + color 315 n.1
+ color 543 n.1/4 + color 544 n.1/2



Ciclamino = Luna Argento + color 330 n.2
+ color 542 n.1/2

Tutti i colori riprodotti sono da ritenersi puramente indicativi
e si ottengono miscelando il Color in una latta da 4 litri di
Luna Argento o Luna Oro

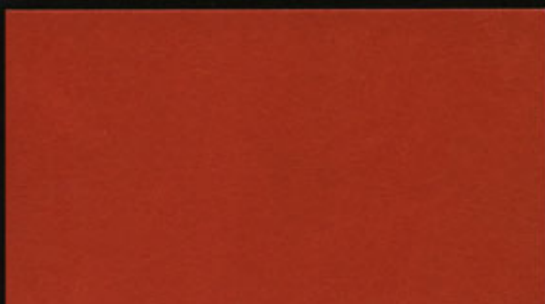
*All colors reproduced in this shade are indicative and can be obtained by
mixing Color in a 4 lts. drum of Luna Silver or Luna Gold*



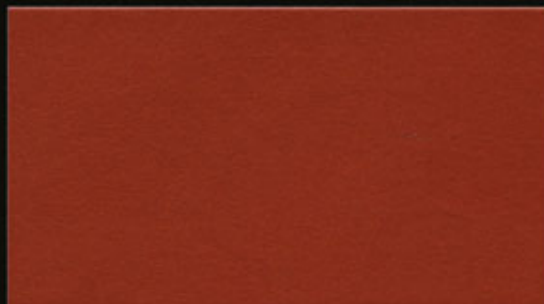
Granata = Luna Argento + color 543 n.3



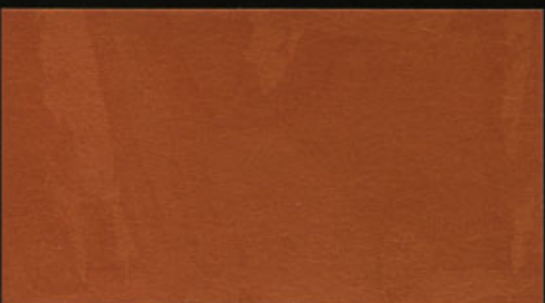
Rosso = Luna Argento + color 542 n.2



Fuoco = Luna Oro + color 542 n.2



Mattone = Luna Oro + color 543 n.2



Texas = Luna Oro + color 543 n.1/4
+ color 544 n.3/4



Cipria = Luna Argento + color 317 n.3
+ color 318 n.2



Mandarino = Luna Oro + color 540 n.1/2



Arancio = Luna Oro + color 541 n.1

Tutti i colori riprodotti sono da ritenersi puramente indicativi
e si ottengono miscelando il Color in una latta da 4 litri di
Luna Argento o Luna Oro

*All colors reproduced in this shade are indicative and can be obtained by
mixing Color in a 4 lts. drum of Luna Silver or Luna Gold*



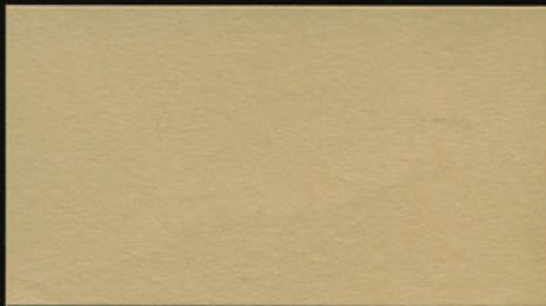
Castoro = Luna Argento + color 329 n.6
+ color 537 n.3/4 + color 314 n.1/2



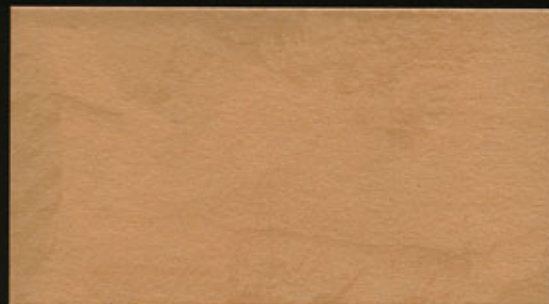
Tortora = Luna Argento + color 538 n.1/4
+ color 537 n.1/2 + color 329 n.4



Arena = Luna Argento + color 544 n.1/4
+ color 536 n.1/4



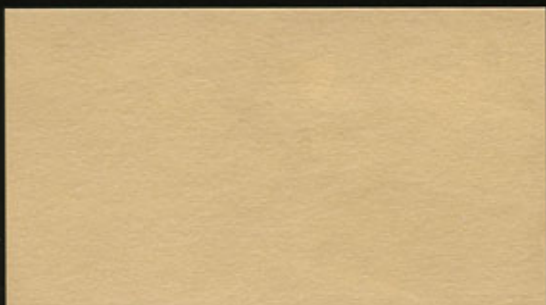
Sabbia = Luna Argento + color 325 n.1
+ color 302 n.3



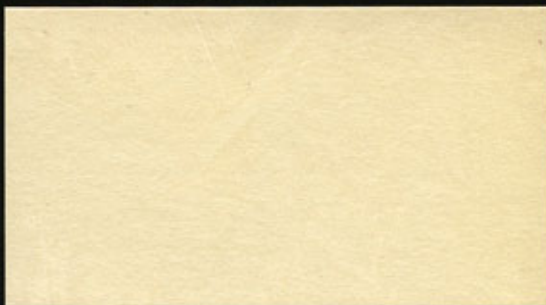
Cammello = Luna Argento + color 325 n.5



Duna = Luna Argento + color 316 n.2
+ color 324 n.1



Beige = Luna Argento + color 325 n.1
+ color 302 n.1



Argento = Luna Argento puro

Tutti i colori riprodotti sono da ritenersi puramente indicativi
e si ottengono miscelando il **Color** in una latta da 4 litri di
Luna Argento o Luna Oro

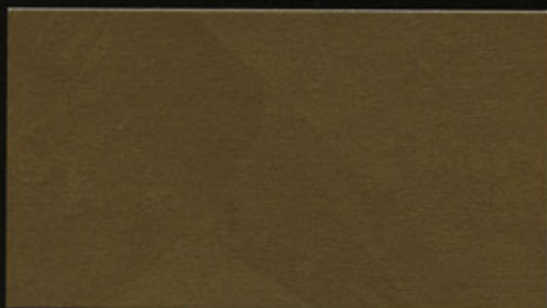
*All colors reproduced in this shade are indicative and can be obtained by
mixing Color in a 4 lts. drum of Luna Silver or Luna Gold*



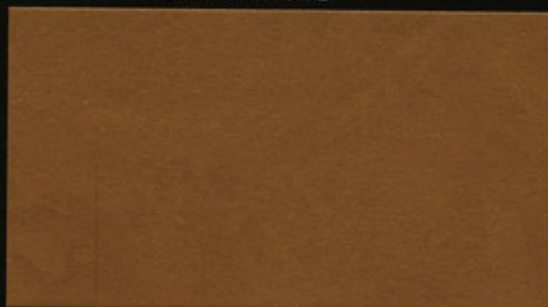
Fondente = Luna Oro + color 543 n.3
+ color 548 n.2



Marrone = Luna Oro + color 542 n.3
+ color 548 n.1/2



Caffè = Luna Oro + color 314 n.4
+ color 315 n.4



Cuoio = Luna Oro + color 314 n.5
+ color 315 n.1



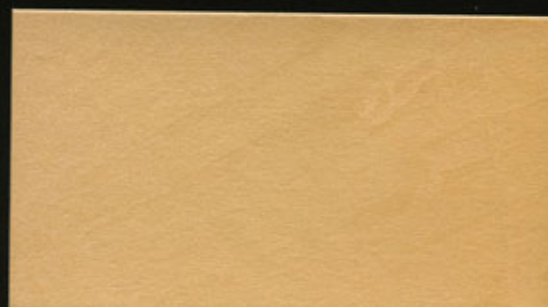
Ghianda = Luna Oro + color 329 n.4
+ color 319 n.1



Wenge = Luna Oro + color 328 n.10



Renna = Luna Oro + color 329 n.3



Daino = Luna Argento + color 539 n.1/2
+ color 544 n.1/4

Tutti i colori riprodotti sono da ritenersi puramente indicativi
e si ottengono miscelando il Color in una latta da 4 litri di
Luna Argento o Luna Oro

*All colors reproduced in this shade are indicative and can be obtained by
mixing Color in a 4 lts. drum of Luna Silver or Luna Gold*



Abete = Luna Oro + color 548 n.1/2
+ color 546 n.1/2



Loden = Luna Oro + color 547 n.2
+ color 328 n.1



Muschio = Luna Oro + color 328 n.1
+ color 546 n.1/4



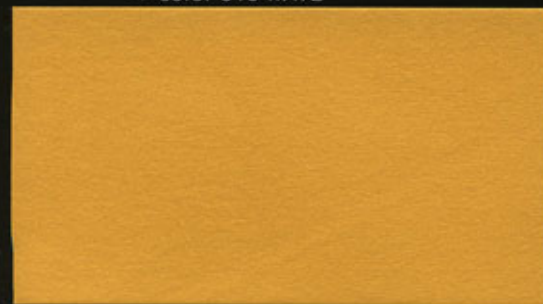
Menta = Luna Argento + color 537 n.2
+ color 545 n.1



Senape = Luna Oro + color 539 n.1
+ color 315 n.1/2



Salvia = Luna Argento + color 313 n.1
+ color 324 n.3



Oro = Luna Oro puro



Canarino = Luna Argento + color 537 n.1

Tutti i colori riprodotti sono da ritenersi puramente indicativi
e si ottengono miscelando il **Color** in una latta da 4 litri di
Luna Argento o Luna Oro

*All colors reproduced in this shade are indicative and can be obtained by
mixing Color in a 4 lbs. drum of Luna Silver or Luna Gold*



Elefante = Luna Argento + color 536 n.1



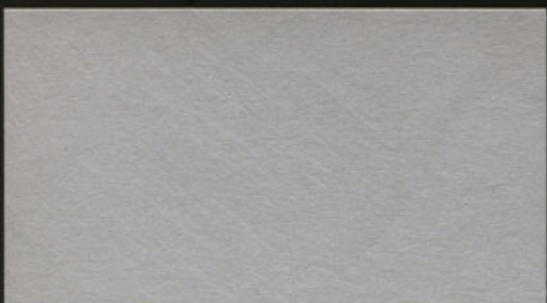
Ardesia = Luna Argento + color 328 n.10



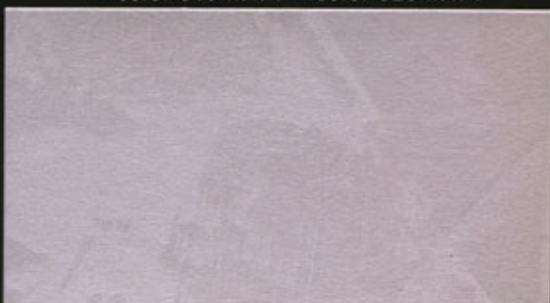
Peltro = Luna Argento + color 328 n.2



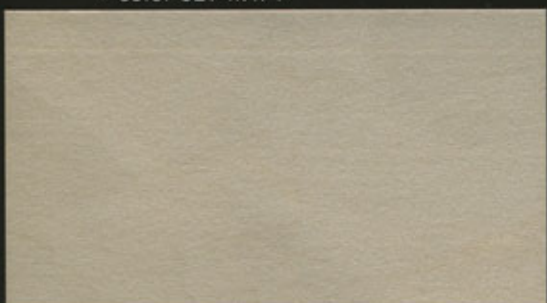
Zinco = Luna Argento + color 329 n.1/2
+ color 315 n.1/4 + color 328 n.1/4



Talco = Luna Argento + color 328 n.1/4
+ color 329 n.1/4



Glicine = Luna Argento + color 329 n.1



Cemento = Luna Argento + color 325 n.1
+ color 328 n.1/4



Nebbia = Luna Argento + color 307 n.1

L'effetto coccodrillo si può ottenere con tutti i colori
in cartella

Crocodile effect can be obtain with all colours in real card.



Luna Signum®: Rosso effetto coccodrillo + Trasparente lucido
Luna Signum®: Crocodile effect red + Transparent glossy



Luna: Rosso + Trasparente lucido
Luna: Red + Transparent glossy

Preparazione e decorazione Luna (Microstucco)

Preparation and decoration Luna (Microplaster)

- | | |
|---|---|
| <p>1 Colorare lo stucco riempitivo Prima Mano Oro o Argento con la stessa quantità di Color scelto per colorare Luna (Microstucco) Oro o Argento.</p> <p>2 Stendere uno o più strati di Prima Mano fino ad ottenere una superficie liscia ed omogenea.</p> <p>3 Quando lo stucco riempitivo Prima Mano è ben asciutto (dopo circa 2-3 ore), applicare uno strato di Luna (Microstucco) a rasare con l'apposito frattazzo, quindi lasciare ossidare per circa 2 minuti.</p> <p>4 Una volta ossidato, lisciare a frattazzo scarico con spatolate incrociate ed irregolari, fino ad ottenere l'effetto desiderato.</p> | <p>1 Colour the filling plaster Prima Mano Gold or Silver with the same quantity of Color selected to colour Luna (Microplaster) Gold or Silver.</p> <p>2 Apply one or more coat of Prima Mano until to obtain a smooth and homogeneous surface.</p> <p>3 When Prima Mano is well dried (after about 2-3 hours), apply a layer of Luna (Microplaster) to smooth with the suitable spatula made in PVC, then let it oxide for about 2 minutes.</p> <p>4 Once oxidized, smooth with the spatula lightened with crossed irregular spatulated, until to obtain the wished effect.</p> |
|---|---|

Attrezzo: Spatola Inox/Frattazzo in P.V.C.
 Resa Prima Mano: 4 Lt = 18-25 mq ca.
 Resa Luna (Microstucco): 1 Lt = 8-10 mq ca.

Tool: Spatula Inox/Spatula in P.V.C.
 Efficiency of Prima Mano: 4 Lt = 18-25 sqm about
 Efficiency of Luna (Microplaster): 1 Lt = 8-10 sqm about

Luna Signum® effetto coccodrillo

Luna Signum® crocodile effect

E' la nuova decorazione murale ottenuta con il sistema brevettato W.P.S. (Wall Print System).

Il W.P.S. permette di ottenere con estrema facilità la riproduzione tridimensionale di strutture o effetti esistenti in natura o artificiali.

It is the new decoration reached with patent system, W.P.S. (Wall Print System).

The W.P.S. allows to obtain in easy way the three-dimensional print of structures or effects existing in nature or artificials.

Preparazione e decorazione Luna Signum® effetto coccodrillo

Preparation and decoration Luna Signum® crocodile effect

Per informazioni sulla tecnica di esecuzione dell'effetto coccodrillo, vi preghiamo di contattare il vostro rivenditore di fiducia o direttamente la nostra sede.

Attrezzo: Kit coccodri

For further piece of information about crocodile effect application, please, contact your retailer or directly our staff.

Tool: Crocodi kit

